



NIJMEGEN EUROPEAN
GREEN CAPITAL 2018

REGIONALE GROENE ROUTE

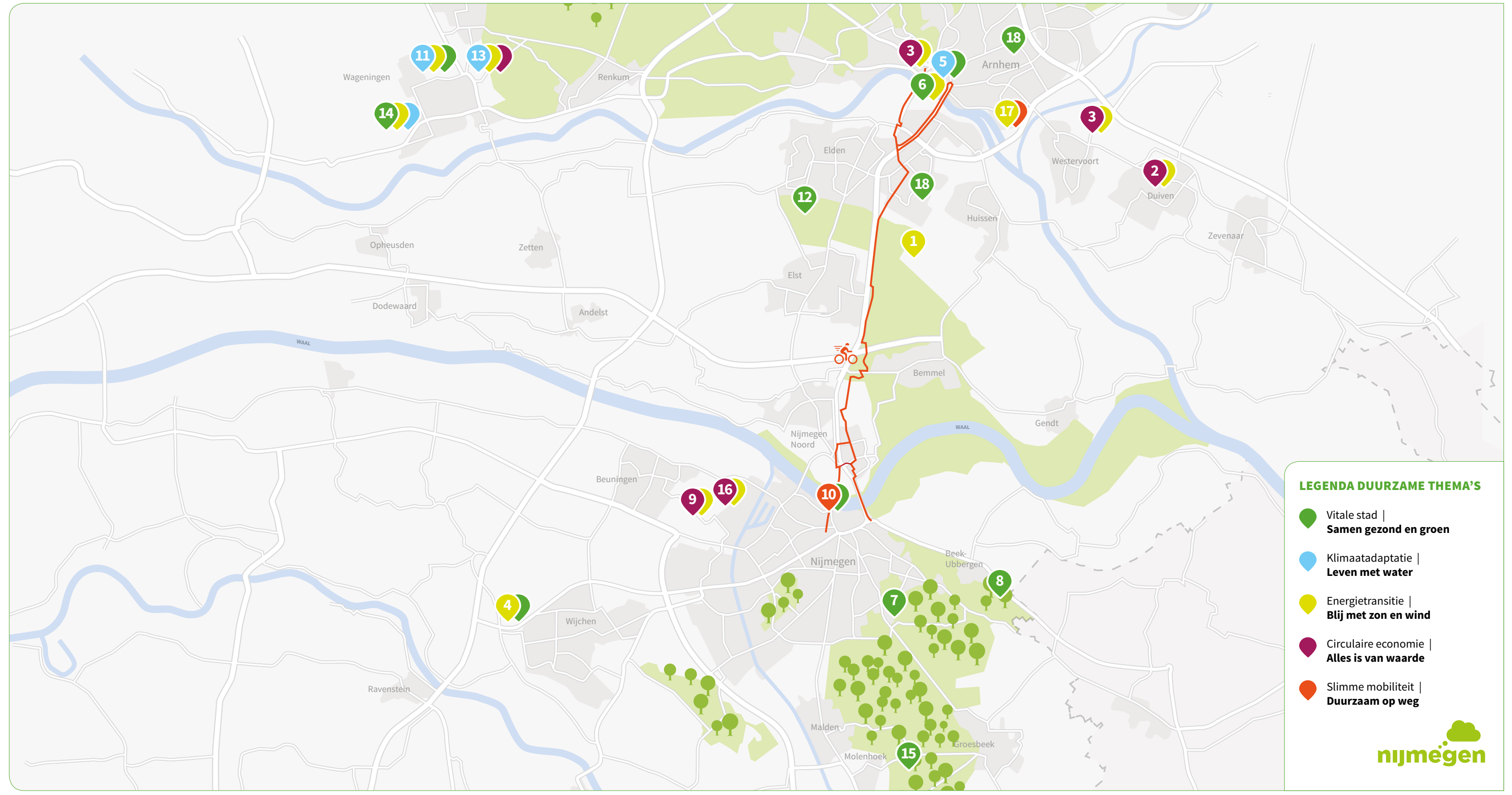


ONTDEK DE DUURZAME PROJECTEN IN DE REGIO!

Nijmegen is European Green Capital 2018! Volop projecten op het gebied van duurzaamheid staan dit jaar in het zonnetje. En die houden niet op bij onze gemeentegrenzen, natuurlijk niet! Gemeenten, bedrijven en bewoners hebben elkaar nodig om onze regio Arnhem-Nijmegen duurzaam te maken. We zoeken elkaar op en leren van elkaar. En kijk: in onze regio schieten duurzame, groene, circulaire initiatieven als paddenstoelen uit de grond! Benieuwd naar welke groene projecten er buiten Nijmegen, in de regio zoal zijn? Check deze kaart! En benieuwd naar welke projecten in Nijmegen te zien zijn? Check dan een van de andere Groene Routes of kijk op www.greencapital2018.nl

www.greencapital2018.nl

PLATTEGROND DUURZAAM IN DE REGIO



LEGENDA DUURZAME THEMA'S

- Vitale stad | **Samen gezond en groen**
- Klimaatadaptatie | **Leven met water**
- Energietransitie | **Blij met zon en wind**
- Circulaire economie | **Alles is van waarde**
- Slimme mobiliteit | **Duurzaam op weg**



DE DUURZAME PROJECTEN IN DE REGIO

- 1 **DRIJVEND ZONNEPARK LINGEWAARD**
Hedera/Azalealaan, Bemmelen
- 2 **SYNERGIEPARK INNOFASE**
Koning Willem-Alexanderplein 1, Duiven
- 3 **ALLIANDER**
Utrechtseweg 68, Arnhem en Dijkgraaf 4, Duiven
- 4 **ENERGIECOÖPERATIE LEUR**
Leurseweg 10, Wijchen
- 5 **SINT JANSBEEK BOVENGRONDS**
Beekstraat, Broerenstraat, Nieuwstraat, Rijnkade, Arnhem

- 6 **ROZET ARNHEM**
Kortestraat 16, Arnhem
- 7 **HEILIG LANDSTICHTING**
Profetenlaan 1, Heilig Landstichting
- 8 **LANDSCHAPMUSEUM**
Rijkstraatweg 174, Beek Ubbergen
- 9 **ARN AFVALVERWERKING**
Nieuwe Pieckelaan 1, Weurt
- 10 **RIJNWAALPAD**
Vanaf Centraal station of Waalbrug Nijmegen tot centrum Arnhem

- 11 **WAGENINGEN CAMPUS**
Droevendaalsesteeg 4, Wageningen
- 12 **PARK LINGEZEGEN**
De Park 10, Elst
- 13 **NEDERLANDS INSTITUUT VOOR ECOLOGIE**
Droevendaalsesteeg 10, Wageningen
- 14 **NIEUW KORTENOORD WAGENINGEN**
Gebied Binnenhaven en Voorburglaan, Koortenoord
- 15 **TUINDERIJ EN LANDWINKEL MOOKERHEIDE**
Heumensebaan 18, Molenhoek

- 16 **RIOLWATERZUIVERING NIJMEGEN**
Jonkerstraat 42, Weurt
- 17 **INDUSTRIEPARK KLEEFSE WAARD (IPKW)**
Westervoortseweg 73, Arnhem
- 18 **STADSBOERDERIJEN EN HEEMTUIN ARNHEM**
Marius van Beeklaan 5 en Ruitenberglaan 4, Arnhem

ONTDEK DE DUURZAME PROJECTEN IN DE REGIO!

1 DRIJVEND ZONNENPARK LINGEWAARD

Energietransitie | Blij met zon en wind



Zonnepanelen op gietwaterbassin
Het grootste drijvende zonnepark van Europa bevindt zich in Bemmel! Op de hoek Azalealaan-Hedera, middenin ontwikkelgebied Nextgarden, ligt een groot bassin voor gietwater. Tuinders en burgers hebben er samen een drijvend zonnestroomsysteem op gerealiseerd. Elk jaar brengt dat 1,75 miljoen kWh op, genoeg stroom voor 600 huishoudens! Het zonnepark is niet vrij toegankelijk, maar vanaf de openbare weg kun je het prima bewonderen. Kijk ook op: www.drijvendzonneparklingewaard.nl

2 SYNERGIEPARK INNOFASE

Circulaire economie | Alles is van waarde
Energietransitie | Blij met zon en wind



Icoon in circulaire economie
Dé vestigingsplaats voor duurzame ondernemingen in Oost-Nederland, dat is synergiepark InnoFase aan de A12 in Duiven. De gemeente, bedrijfsleven en kennisinstellingen willen van het park een icoon van de circulaire economie maken. Zo worden de warmte-energie of restproducten van het ene bedrijf gebruikt door het andere. En met elkaar kijken bedrijven hoe ze duurzame energie kunnen opwekken. InnoFase is voortdurend op zoek naar mogelijkheden om samen te werken met uiteenlopende partners en sectoren, om zo nog duurzamer gebruik te maken van energie, water en grondstoffen. Kijk ook op: www.innofase.nl

3 ALLIANDER

Circulaire economie | Alles is van waarde
Energietransitie | Blij met zon en wind



Zelfde materiaal, nieuw gebouw
Dat een nieuw kantoor niet uit nieuw materiaal hoeft te bestaan, bewijst netwerkbedrijf Alliander in Arnhem. En hoe! Meer dan 95 procent van het bouw materiaal van het oude kantoor is hergebruikt, bijvoorbeeld in de muren en de verharde grond en wegwijzers rond het gebouw. Het kantoor draait volledig op zonnepanelen en aardwarmte. Wat oostelijker ligt het kantoor van Alliander in Duiven: een van de meest circulaire en energiepositieve kantoorgebouwen van Nederland. Wil je een kijkje nemen? Dat kan op werkdagen. Kijk ook op: www.alliander.com

4 ENERGIECOÖPERATIE LEUR

Energietransitie | Blij met zon en wind
Vitale stad | Samen gezond en groen



Zonneakker bij De Hagert
De initiatiefnemers van de Energiecoöperatie Leur hebben een duidelijk doel voor ogen: lokaal duurzame energie opwekken, voor én door mensen in de regio. Hun eerste geslaagde project is een zonneakker in de weide van woonzorgboerderij De Hagert. 200 zonnepanelen leveren ongeveer 54.000 kWh per jaar. Dat is evenveel als het elektriciteitsverbruik van twaalf gezinnen! De Hagert organiseert regelmatig activiteiten. Check de website, doe mee en bewonder meteen de zonneakker! Kijk ook op: www.energiecooperatieleur.nl

5 SINT JANSBEEK BOVENGRONDS

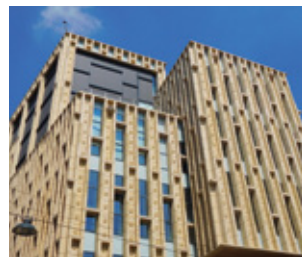
Klimaatadaptatie | Leven met water
Vitale stad | Samen gezond en groen



Beek terug in de stad
De aloude Sint Jansbeek stroomt sinds 2017 weer door de Arnhemse binnenstad. Een wens van veel Arnhemmers is daarmee vervuld! Want het was deze beek – en niet de Rijn – waar Arnhem ooit omheen is ontstaan en gegroeid. In de 19de eeuw werd hij deels ondergronds gebracht. Vanuit de Beekstraat stroomt het water nu bovengronds via de Broerenstraat richting Nieuwstraat, om via de Rijnkade in de Rijn uit te monden. Hij maakt het stadshart levendiger en aantrekkelijker. Kijk ook op: www.arnhem.nl

6 ROZET ARNHEM

Energietransitie | Blij met zon en wind
Vitale stad | Samen gezond en groen



Natuurlijke trek
Rozet is duurzaam van boven tot onder. De indrukwekkende trappengalerij werkt als klimaatneutrale ventilatievoorziening, afgestemd op de natuurlijke trek van het gebouw. Het met plantjes begroeide dak zorgt voor verkoeling, dient als waterbuffer en is een fijne plek voor vogels, insecten... en voor zonnepanelen natuurlijk. Die voorzien, samen met een warmte- en koudeopslag in de bodem, in de energiebehoefte. Rozet barst van de activiteiten op het gebied van cultuur, kennis en educatie. Maar gewoon een kijkje nemen in het gebouw kan natuurlijk ook! Kijk ook op: www.rozet.nl

7 HEILIG LANDSTICHTING

Vitale stad | Samen gezond en groen



Groen paradijs
Heilig Landstichting is een bosrijk dorp in de gemeente Berg en Dal. Verscholen in dit groene paradijs vind je hier het oudste openluchtmuseum van Nederland: Museumpark Heilig Land Stichting Orientalis. Een unieke combinatie van natuur en cultuur, waarin je kennismaakt met de kleurrijke wereld van het jodendom, het christendom en de islam. Anderhalve kilometer naar het oosten kun je ook nog het Afrikamuseum bezoeken, dat helemaal gewijd is aan kunst en cultuur uit Afrika. Beide musea zijn open van dinsdag tot en met zondag tot 17 uur. Kijk ook op: www.museumparkorientalis.nl en www.afrikamuseum.nl

8 LANDSCHAPMUSEUM

Vitale stad | Samen gezond en groen



Rijke geschiedenis
Ons Nederlandse landschap op zijn mooist! Het Landschapmuseum in Beek-Ubbergen bevindt zich op de prachtige Nijmeegse stuwwal. In en rondom het monumentale Huize Wylerberg is van alles te doen. Bekijk schitterende foto's en opgezette dieren en leer over de rijke geschiedenis van ons cultuurlandschap. Ontmoet er de das in zijn kunstburcht, bewonder de miniatuurlandschappen en loop de Pallandwandelroute. Ontdek wat er gedaan wordt om het landschap te beschermen en te behouden. Het Landschapmuseum is van april tot en met oktober elke woensdag en zondag open van 10 tot 17 uur. De entree en de rondleiding zijn gratis! Kijk ook op: www.landschapmuseum.nl

9 ARN AFVALVERWERKING

Circulaire economie | Alles is van waarde
Energietransitie | Blij met zon en wind



Afval bestaat niet
Een van de allerschoonste verbrandingsovens ter wereld staat in Weurt. Een vergistingsinstallatie zorgt hier voor de duurzame verwerking van al het ingezamelde gft-afval in de regio: 40.000 ton afval per jaar! ARN zet het om in groen gas, vloeibare CO2 voor de tuinbouw, keurcompost en andere herbruikbare materialen. Een aantal streekbussen en vuilniswagens rijdt op het groene gas. ARN werkt nauw samen met de omgeving en milieuorganisaties op het gebied van innovatie en maatschappelijke betrokkenheid. Het hele jaar door kun je er op werkdagen terecht voor rondleidingen. Wel even boeken! Kijk ook op: www.arn.nl

10 RIJNWAALPAD

Slimme mobiliteit | Duurzaam op weg
Vitale stad | Samen gezond en groen



Rood lint
Als een rood lint van 18 kilometer loopt het RijnWaalpad tussen Nijmegen en Arnhem. De snelfietsroute gaat van de Waalkade, onder de A15 door, door Park Lingezegen, via het Halfwegpunt aan de Sillestraat (plek om uit te puffen) naar de Rijnkade. Rood asfalt betekent: de fietser 'rules'. Weinig obstakels, zoveel mogelijk voorrang en amper hinder van ander verkeer. Check onderweg de bijzondere straatverlichting en het lichtkunstwerk in de tunnel onder de A15! Kijk ook op: www.nijmegen.nl

11 WAGENINGEN CAMPUS

Klimaatadaptatie | Leven met water
Energietransitie | Blij met zon en wind
Vitale stad | Samen gezond en groen



Klimaatneutraal op de campus
De universiteit en andere organisaties op het terrein van Wageningen Campus werken samen aan duurzaamheid. Zo wordt in de gebouwen Gaia en Lumen grijswater (afkomstig van huishoudelijke activiteiten) gebruikt, om minder drinkwater te verspillen. Verder zijn er op de campus grote waterpartijen, die het water leveren voor het schoonspelen van de stadsgracht. In de natuurtuin vind je bloemrijke weiden met honderden plantensoorten, maar ook ijsvogels, spechten en een schuilplaats voor vleermuizen. Kijk ook op: www.wageningencampus.nl

12 PARK LINGEZEGEN

Vitale stad | Samen gezond en groen



Groene oase
Een heerlijke plek, voor iedereen. In deze uitgestrekte groene oase tussen Arnhem en Nijmegen kun je lekker wandelen, fietsen en hardlopen. Of vogels kijken, paardrijden, kanoën en spelen in de natuur. Ook voor een familiedag of bedrijfsuitje ben je hier op het goede adres: Park Lingezegen is voor iedereen bereikbaar en er is altijd wat te doen. Mooi dichtbij! Kijk ook op: www.parklingezegen.nl

13 NEDERLANDS INSTITUUT VOOR ECOLOGIE

Klimaatadaptatie | Leven met water
Energietransitie | Blij met zon en wind
Circulaire economie | Alles is van waarde



Een gebouw dat leeft
Onze biosfeer breekt af, soorten verdwijnen, exotische soorten komen naar Europa. Wat betekent dat voor ons ecosysteem? Dat onderzoeken medewerkers en studenten van het Nederlands Instituut voor Ecologie. NIOO huist in een zeer duurzaam gebouw in Wageningen, waarin het probeert zoveel mogelijk kringlopen – energie, water, voedingsstoffen – gesloten te krijgen. Een 'proeftuin voor ecotechnologie'. Het NIOO-gebouw is een architectonische blikvanger, die het onderzoek dat erin plaatsvindt weerspiegelt. Rondleidingen zijn zeer beperkt mogelijk en alleen voor groepen. Kijk ook op: www.nioo.knaw.nl

14 NIEUW KORTENOORD WAGENINGEN

Vitale stad | Samen gezond en groen
Energietransitie | Blij met zon en wind
Klimaatadaptatie | Leven met water



Voorbeeldwijk
Monumentale bomen, een oude meidoornhaag, houtwallen... Nieuw Kortenoord in Wageningen is een nieuwbouwwijk tussen historische bebouwing en begroeiing. Daar passen de bewoners hun woonstijl op aan: ze gaan duurzaam om met energie. Er wordt gasloos gebouwd en energie uit de bodem verwarmt de woningen in de winter en koelt ze in de zomer. Bovendien kunnen bewoners goedkoop zonnepanelen aanschaffen en is er een plek waar regenwater wordt opgevangen. Een voorbeeldwijk, wees welkom! Kijk ook op: www.nieuwbouw-nieuwkortenoord.nl

15 TUINDERIJ EN LANDWINKEL MOOKERHEIDE

Vitale stad | Samen gezond en groen



Karakteristiek landgoed
Natuurmonumenten ontfermde zich over het karakteristieke landgoed van Jachtslot de Mookerheide en blies de historische kassen nieuw leven in. Mensen van zorgorganisaties Driestroom en DeSeizoenen en vrijwilligers telen er groenten, fruit en bloemen. Die worden verkocht in de sfeervolle landwinkel in de voormalige kapel, samen met vlees en kaas – van runderen van het landgoed – en tal van regionale streekproducten. Als de grote poort openstaat, kun je zo naar binnen wandelen! Op het terras en picknickgazon kun je genieten van een kop koffie met iets lekkers. Kijk ook op: www.natuurmonumenten.nl

16 RIOOLWATERZUIVERING NIJMEGEN

Energietransitie | Blij met zon en wind
Circulaire economie | Alles is van waarde



Duurzaam met slib
Afwalwater, is dat ergens goed voor? Absoluut! Waterschap Rivierenland wekt er duurzame energie mee op. Nu nog in één energiefabriek bij Nijmegen, binnenkort worden het er drie. Zo wordt het slib van wel 30 rioolwaterzuiveringen omgezet in biogas, warmte en elektriciteit. De Nijmeegse zuivering wekt nu al meer energie op dan nodig voor het eigen zuiveringsproces. In de loop van 2018 komt hier ook een drijvend zonnepark. Verder onderzoekt het waterschap andere energiebronnen, zoals stuwten die energie uit stromend water halen. Energieneutraal zijn in 2030, dáár gaat het waterschap voor. Kijk ook op: www.waterschaprivierenland.nl

17 INDUSTRIEPARK KLEEFSE WAARD

Energietransitie | Blij met zon en wind
Slimme mobiliteit | Duurzaam op weg



Oog voor duurzaamheid
Op Industriepark Kleefse Waard (IPKW) in Arnhem vind je energie-intensieve ondernemingen met oog voor duurzaamheid. De bedrijven gebruiken met elkaar de faciliteiten van het park. Zo kan iedereen die werkzaam is op IPKW gratis gebruikmaken van een elektrische deelauto en zijn er ruim 60 laadpunten voor elektrische auto's. Het terrein is niet vrij toegankelijk. Kijk ook op: www.ipkw.nl/greenindustry

18 STADSBOERDERIJEN EN HEEMTUIN ARNHEM

Vitale stad | Samen gezond en groen



Stadsboerderij de Korenmaat, Stadsboerderij & Heemtuin Presikhaaf
Twee biologische publieksboerderijen, die beheerd worden door Natuurcentrum Arnhem, brengen bezoekers in contact met al het moois dat dieren en natuur te bieden hebben en maken jong en oud bewust van de voordelen van een duurzame levensstijl. De boerderijen voorzien in hun eigen stroombehoefte en werken met waterzuinige apparaten en waterspaarders. Naast stadsboerderij Presikhaaf bevindt zich de Heemtuin Presikhaaf. Uniek gelegen op de zuidhellingen van een stuwwal, met veel reliëf én een stromende beek. Langs de wandeling met de rode paaltjes staan informatiebordjes. Zo kom je meer te weten over de verschillende landschappen en hun waarde. Beide boerderijen en de heemtuin zijn dagelijks open tussen 8.30 en 16.45 uur gratis te bezoeken. Je kunt er gratis parkeren en dinsdag tot en met zondag ook wat eten en drinken. Kijk ook op: www.natuurcentrumarnhem.nl